

A

B

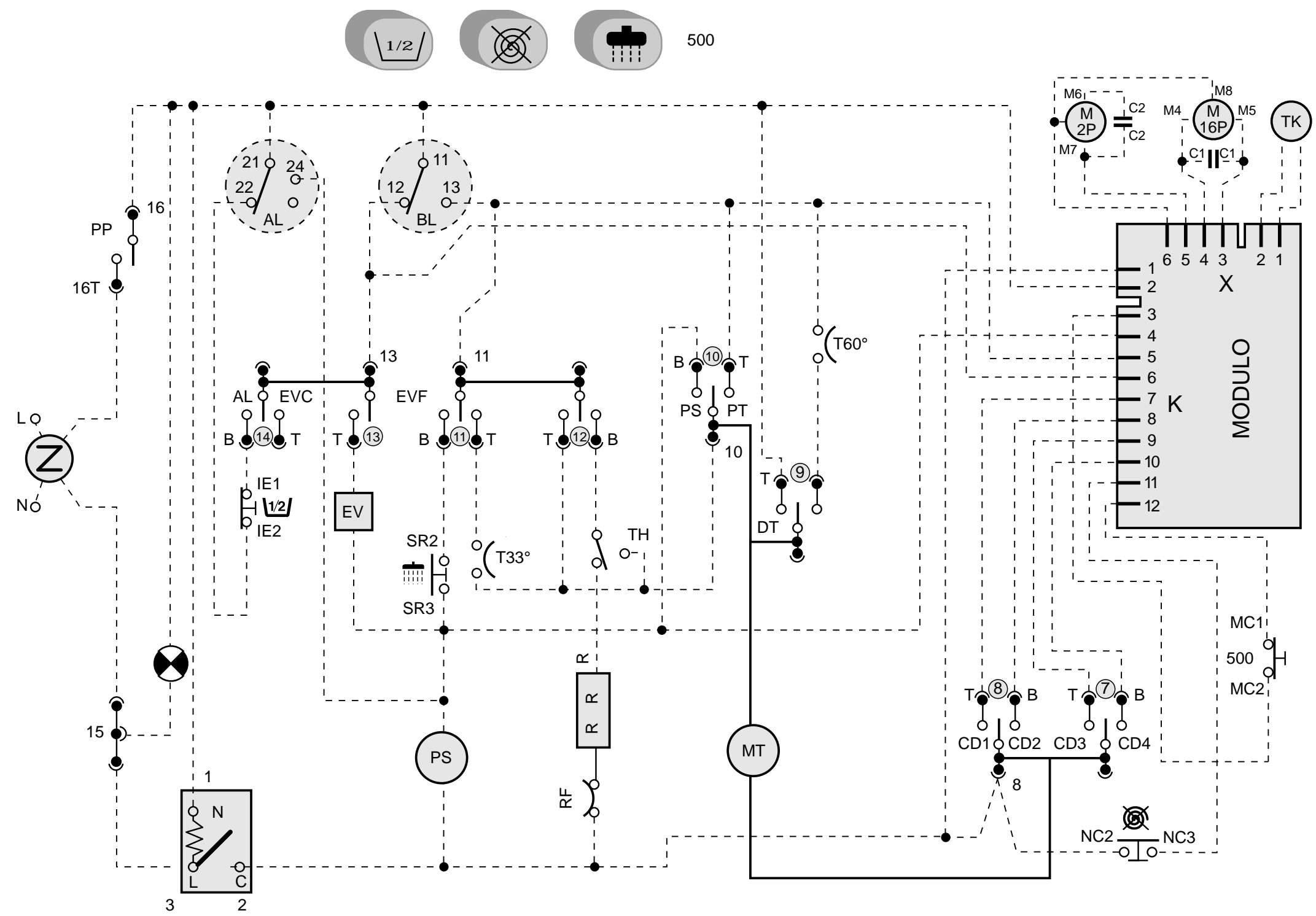
C

D

E

F

N° Mod. A
N° C.T. A
Data
Controllato
Disegnato B
Posizione
Modifiche
D
E
F



- | | | | | |
|---------------------------|-------------------------|------------------------------------|-----------------------|----------------------------|
| TM Motorino timer | Timer motor | WV Elettrovalvola | Water valve | MS: SALT MICRO SWITCH |
| EM Termostop | Thermostop | CC Condensatore centrifuga | Spin capacitor | MB: RINSE AID MICRO SWITCH |
| IF Filtro antisturbo | Interference filter | CL Condensatore lavaggio | Wash capacitor | EVD: DETERGENT MAGN. VALVE |
| RSS Stop acqua in vasca | Spin delay button | HE Resistenza lavaggio | Heating element | VALVE |
| SDE Esclusione centrifuga | No spin button | RE Relè | Relay | EVB: RINSE AID MAGN. VALVE |
| LWS Mezzo carico | Half load button | AS Pulsante On - Off | ON - OFF button | EVR: RESIN MAGN. VALVE |
| e Energy saving | Eco button | ER Pulsante 4° Risciacquo | Extra rinse button | EVA: WATER MAGN. VALVE |
| CWS Lavaggio a freddo | Cold wash button | TH(10°-90°C) Termostato regolabile | Adjustable thermostat | PL: WASH MOTOR |
| PRL Pressostato liv.basso | Low level pressostat | TH Termostato fisso | Klixon | PS: DRAIN PUMP |
| PRH Pressostato liv.alto | High level pressostat | M Motore | Main motor | R: HEATING ELEMENT |
| WVC Elettrovalvola fredda | Water valve (cold fill) | SM Motore centrifuga | Spin-dry motor | TR: THERMISTOR |
| WVW Elettrovalvola calda | Water valve (hot fill) | WM Motore lavaggio | Wash motor | MP: DOOR MICRO-SWITCH |
| PREH Pressostato | Pressostat | CU Modulo elettronico | Control unit | FL= FLUSSOMETER |
| DSS Bloccoporta | Micro delay switch | Z Temporizzatore | Drying timer | P= PRESSURE SWITCH |
| DPM Elettropompa | Drain pump motor | GPL1 Lampada spia | Pilot lamp | Z: RFI FILTER |
| SL Super lavaggio | Extra Washing Button | GPL2 Lampada oblò | Door pilot lamp | C: CAPACITOR |
| EC Energy saving | | | | |

Antonio Merloni spa		UFFICIO TECNICO - via Dante, 284 Fabriano (AN) - Italy Tel. 0732/6901 - Telefax 0732/627880		Derivato 510066600	
Denominazione CABL 4P 2M ABSH 0692-0 TER		Disegnato F. Fava	Controllato	Data 15-01-99	Assieme 511043500
AF T40 220V 50HZ 1V		Scala	N° C.T. 0000		Note
Codice: 460599372				Disegno: D0932400	
A termine di legge ci riserviamo la proprieta' di questo con divieto di uso e riproduzione					Progetto: 0000

